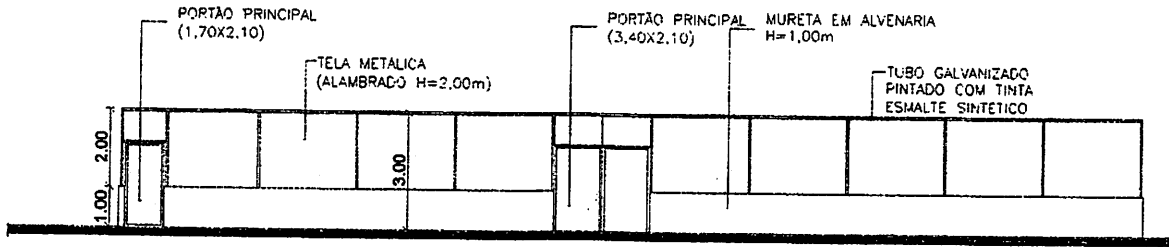


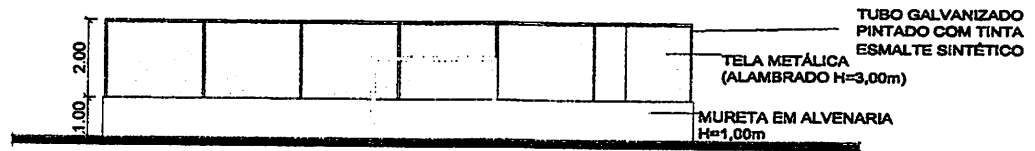


PLANTAS E ANEXOS





Corte_AA
escala..... 1/75



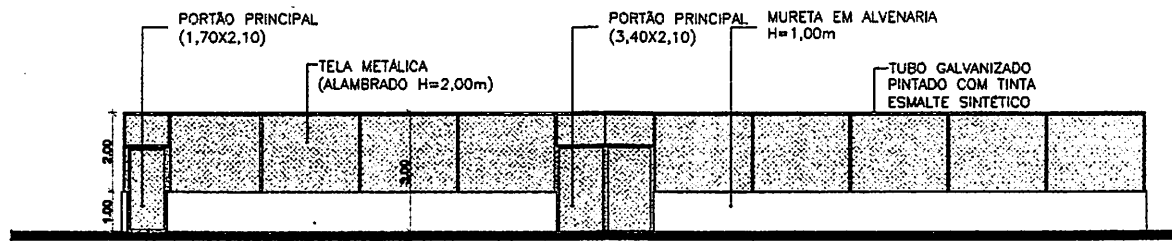
Corte_BB
escala..... 1/75

- *Emílio Emerson Xavier Guimarães*

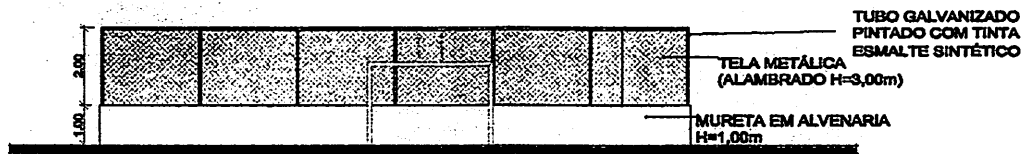
Emílio Emerson Xavier Guimarães
Engenheiro Civil
CONFERENCIAR Nº 359371-5

Projeto Técnico
Emílio Emerson Xavier Guimarães CREA-1108/907
CAMPO DE FUTEBOL

PROF. EDUARA LIMA CAMPOS - MA
LIMA CAMPOS-MA
PLANTA CAIXA / CORTES
1:50m
S/E
JANEIRO 2021



Corte_AA
escala.....1/75



Corte_BB
escala.....1/75

Emílio Emerson Xavier Guimarães

Emílio Emerson Xavier Guimarães
Engenheiro Civil
CONFEA/CREA nº 110359071-5

Responsável técnico:

Emílio Emerson Xavier Guimarães CREA-110359071-5

Projeto:

CAMPO DE FUTEBOL

Proprietário:
PREFEITURA LIMA CAMPOS - MA

Endereço:
POVOADO SANTO ANTÔNIO DOS SARDINHAS

Cidade:
LIMA CAMPOS-MA

Título:
PLANTA BAIXA / CORTE

Coordenadas:

Perímetro:
293,50m

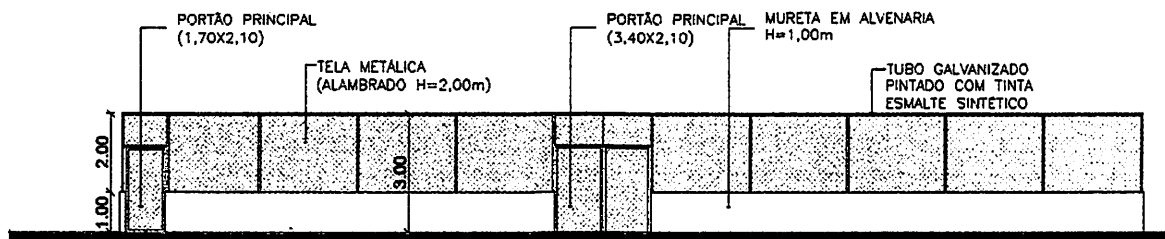
Área total:
4.680,00m²

Prancha:

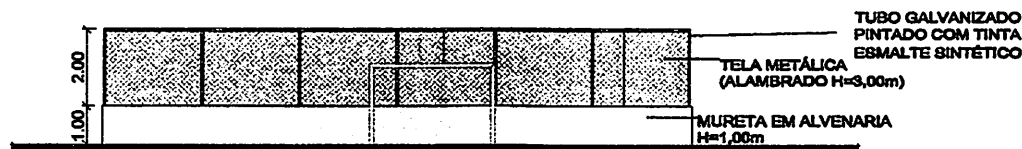
Desenho:
Alysson Silva

Escala:
S/E

Data:
JANEIRO 2021



Corte_AA
escala.....1/75



Corte_BB
escala.....1/75

Emílio Emerson Xavier Guimarães

Emílio Emerson Xavier Guimarães
Engenheiro Civil
CCNFEA/CREA n° 110359071-5

Responsável técnico:

Emílio Emerson Xavier Guimarães CREA-110359071-5

Projeto:

CAMPO DE FUTEBOL

Proprietário:

PREFEITURA LIMA CAMPOS - MA

Endereço:

POVOADO SÃO LOURENÇO

Cidade:

LIMA CAMPOS-MA

Título:

PLANTA BAIXA / CORTE

Coordenadas:

Perímetro:

293,50m

Área total:

4.680,00m²

Prancha:

Desenho:

Alysson Silva

Escala:

S/E

Data:

JANEIRO 2021